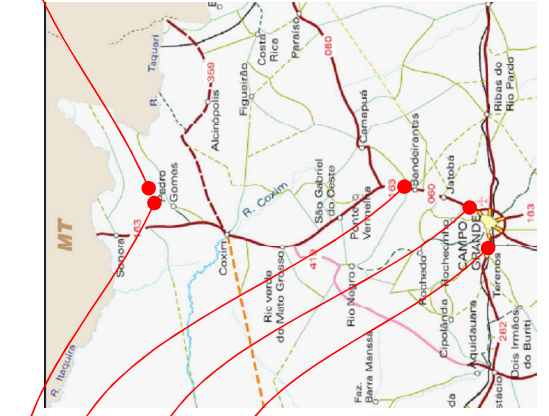
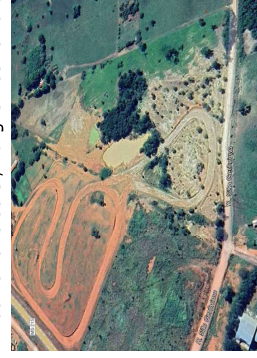


Jazida de Cascaího - 7 km
Lat. 18° 6'48.86"S / Long. 54° 33'26.28"O



Bota Fora - 5 km

Bandeirantes
Brita
236 km

Campo Grande
Tubo de Concreto
295 km

Campo Grande
CBUQ e Emulsão Asfáltica
327 km



LEGENDA

- DRENAGEM
- PAVIMENTAÇÃO

		PREFEITURA MUNICIPAL DE PEDRO GOMES-MS	
AUTOR DO PROJETO		VISAÃO ENGENHARIA	
OBRA		INFRAESTRUTURA	
TÍTULO		PROJETO EXECUTIVO	
ESCALA		LOCAL	
ESCALA	DATA	LOCAL	FOLHA
SISECA	DEZEMBRO/2023	PEDRO GOMES/MS	01
PROPRIETÁRIO		ENGR. CIVIL ROGER CANARGO BRITES CREAMS 12158/D	
PREFEITURA MUNICIPAL DE PEDRO GOMES			